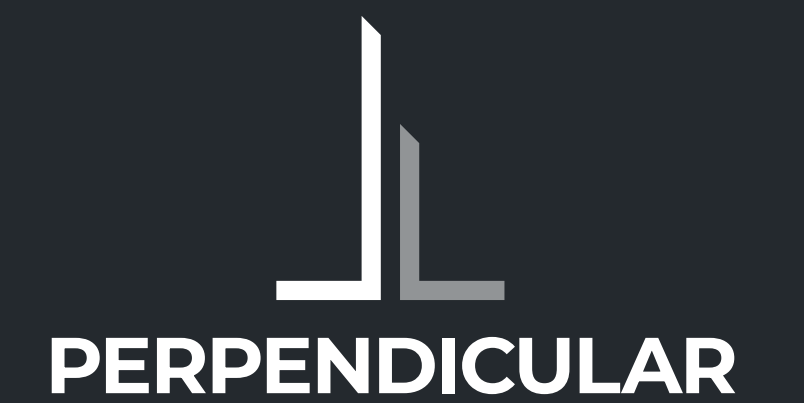




CASA LAGO PERPENDICULAR



DISFRUTA DEL LAGO A OTRO NIVEL

Porque sabemos que disfrutas la naturaleza a otro nivel, queremos invitarte a ser uno de propietarios de esta increíble casa en la ribera de Chapala en **modelo fraccional**





¿QUÉ ES UN **FRACCIONAL**?

Es una sociedad mercantil donde cada uno de los accionistas es dueño de una fracción de la casa y le permite disfrutarla 6 semanas al año.

¿CÓMO **FUNCIONA**?

Cada accionista tiene el derecho de usar la casa las semanas que le correspondan, se establece un calendario anual de uso y se cuenta con una administración que proporciona todos los servicios.

¿CUÁLES SON LAS **VENTAJAS**?

Los costos de mantenimiento se dividen entre los socios, establece reglas muy claras para todos los accionistas a través de su reglamento y te permite rentar, vender y heredar la fracción en cualquier momento.



PRESERVACIÓN

La mejor forma de preservar el medio ambiente es dejar de impactarlo.

Dejar de construir 7 casas en el lago que se utilizarán un 20% del tiempo y organizarnos para utilizar una sola al 100% no tiene comparación en su impacto al medio ambiente.



CASA LAGO PERPENDICULAR

“Invierte de forma inteligente y conviértete en uno de los **8 accionistas** que podrán disfrutar de 6 semanas al año de esta increíble propiedad vacacional.”



Ubicada en el fraccionamiento **Lago Luna** en el pueblo de Tuxcueca al sur de la ribera de Chapala, podrás disfrutar de vistas increíbles y la exclusividad de tener tu propio malecón privado, muelle, casa club y marina seca.



PERPENDICULAR





JOCOTEPEC

AJIJIC

CHAPALA

LAGO DE CHAPALA

SN LUIS SOYATLÁN

TUXCUECA





AMENIDADES Y SERVICIOS



Muelle



Botadero



Parque lineal al pie de la laguna



Salón de usos múltiples



Club Privado



Alberca



Disfruta una propiedad de lujo con **increíble arquitectura**

IMÁGENES CON FINES ILUSTRATIVOS Y SUJETAS A CAMBIOS



Asómbrate con sus **40 m de vista al lago**
y **espacio abierto.**

IMÁGENES CON FINES ILUSTRATIVOS Y SUJETAS A CAMBIOS

Difruta el diseño y confort de **un espacio pensado a detalle.**

Comparte con tu familia y amigos sus **espacios increíbles**

IMÁGENES CON FINES ILUSTRATIVOS Y SUJETAS A CAMBIOS



Disfruta su terraza con **jacuzzi, alberca infinita y camastros.**



PERPENDICULAR

Imagina pasar tu tarde en familia con esta **espectacular vista.**

IMÁGENES CON FINES ILUSTRATIVOS Y SUJETAS A CAMBIOS



IMÁGENES CON FINES ILUSTRATIVOS Y SUJETAS A CAMBIOS

Comparte sus **4 habitaciones de lujo.**



100% AMUEBLADA Y EQUIPADA

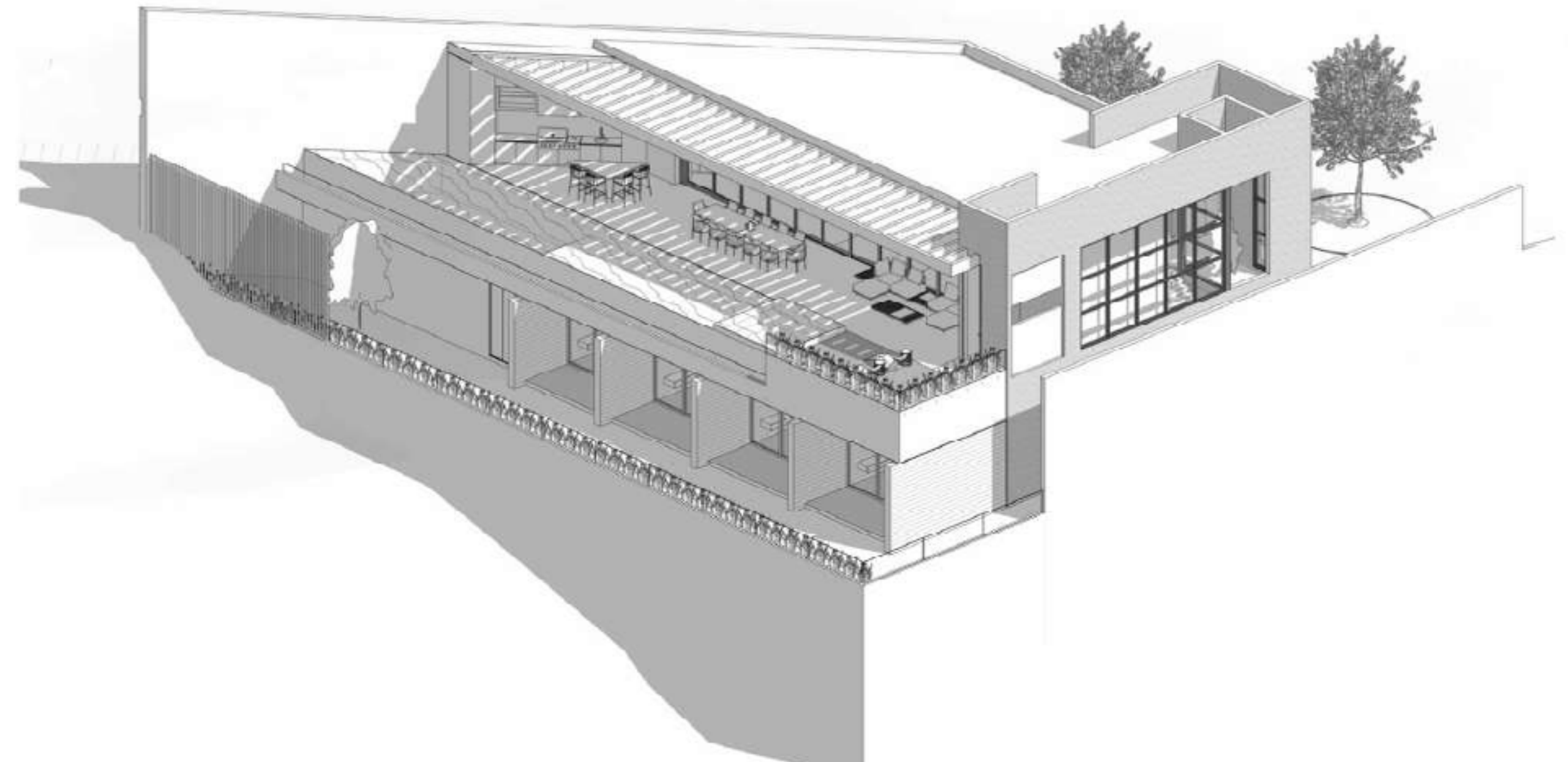
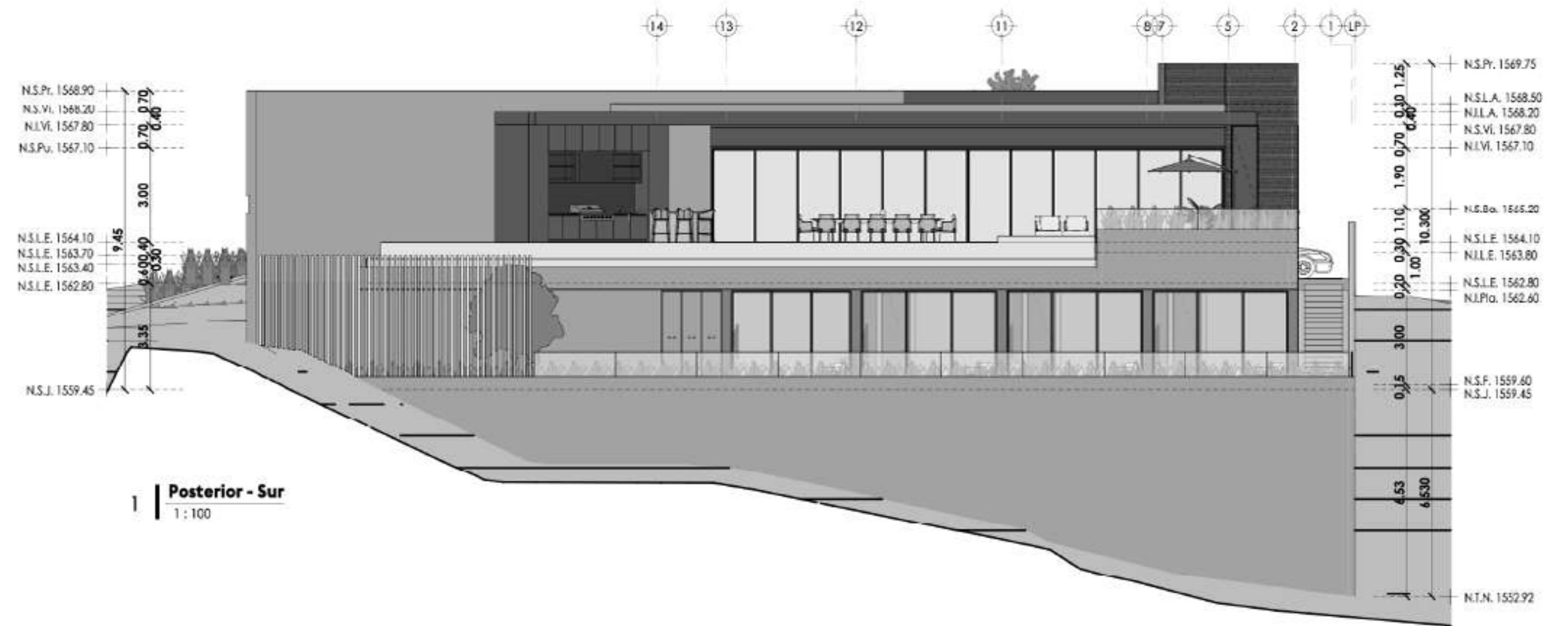
PROYECTO ARQUITECTÓNICO

- 688.44 m² de terreno
- 367.17 m² de construcción
- 90 m² de terraza
- 291.88 m² de exteriores y paisajismo
- Cochera para 3 autos

4 | Habitaciones

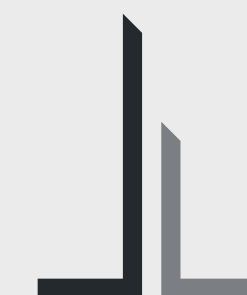
6.5 | Baños

16 | Personas



PLANTA **BAJA**

- Sala interior
- Comedor interior
- Cocina con isla
- Sala exterior
- Comedor exterior
- Parilla e isla exterior
- Alberca infinita de 20 m
- Jacuzzi para 8 personas
- 2 Camastros
- 1.5 baños
- Lockers para los socios



PERPENDICULAR



MODELO FINANCIERO

EL LUJO AL ALCANCE DE TU MANO

INVERSIÓN

Valor de la propiedad PRE-VENTA	\$ 17,440,000.00
Precio por acción: CONTADO	\$ 2,180,000.00
Precio financiado a 12 meses: INTERÉS 8%	\$ 2,354,400.00
Enganche	\$ 706,320.00
12 mensualidades	\$ 137,340.00

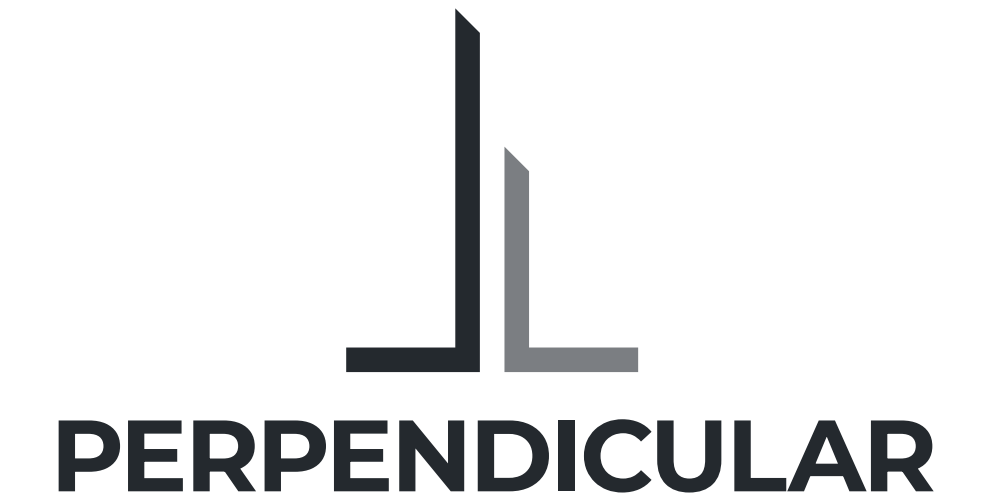
GASTOS MENSUALES

- Mtto de fraccionamiento
- Internet
- Agua
- Luz
- Gas
- Jardinería
- Limpieza
- Predial
- Seguridad
- Mantenimiento
- Administración
- Seguro


\$ 3,900.00 al mes


¿QUÉ INCLUYE TU INVERSIÓN?

- Terreno
- Construcción
- Amueblado
- Equipamiento
- Mantenimiento
- Gestión del activo
- Gestión de la sociedad
- Servicio de hosting



CONTÁCTANOS

 Grupo Perpendicular S.A.P.I. de C.V.
Av. Sebastian Bach 5431 Col. La Estancia

 +52-33-1385-1654

 gpoperpendicular

 gpoperpendicular

perpendicular.mx



PERPENDICULAR