


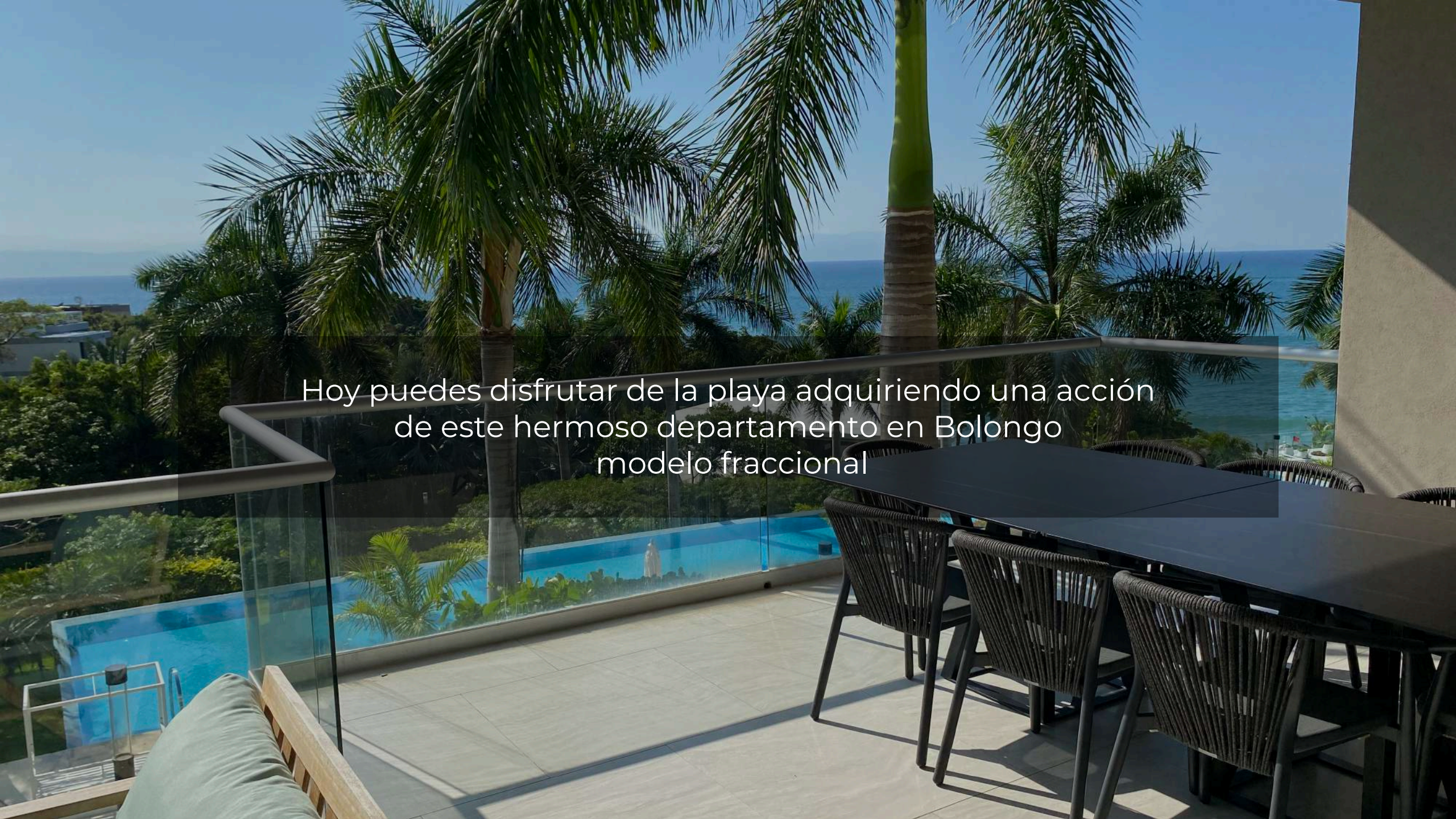


NO SON VACACIONES, ES TU ESTILO DE VIDA.

PLAYA DE MITA
Friends and Family

A modern, multi-story white building with balconies and palm trees. The building features a clean, minimalist design with large windows and glass railings on the balconies. Several tall palm trees are in the foreground, partially obscuring the building. The scene is set during the day with soft, natural light.

Es momento de que
adquieras tu propiedad
vacacional a la orilla del mar.

A balcony with a dining table and chairs, overlooking a swimming pool and the ocean. The balcony has a glass railing and a wooden bench with a green cushion. The pool is blue and surrounded by palm trees. The ocean is visible in the background under a clear blue sky.

Hoy puedes disfrutar de la playa adquiriendo una acción
de este hermoso departamento en Bolongo
modelo fraccional



¿Qué es un fraccional?

Es una sociedad mercantil donde cada uno de los accionistas es dueño de una fracción del departamento y le permite disfrutarlo 5 semanas al año.

¿Cómo funciona?

Cada accionista tiene el derecho de usar el departamento las semanas que le correspondan, se establece un calendario anual de uso y se cuenta con una administración que proporciona todos los servicios.

¿Qué ventajas tiene?

Los costos de mantenimiento se dividen entre los socios, establece reglas muy claras para todos los accionistas a través de su reglamento y te permite rentar, vender y heredar la fracción en cualquier momento.

“Invierte de forma inteligente y conviértete en uno de los **10 accionistas** que podrán disfrutar de 5 semanas al año de esta increíble propiedad vacacional.”

A modern resort building with a large outdoor lounge area. The building has multiple levels with balconies and a ground floor with large glass windows and a wooden facade. In front of the building is a sandy area with several lounge chairs and white umbrellas. Large, leafy trees are scattered throughout the scene, providing shade. The overall atmosphere is relaxed and tropical.

BOLONGO

UBICACIÓN

punta de mita



IMANTA RESORTS

CAMPO DE GOLF - LITIBU

PACIFICO BEACH CLUB

IBEROSTAR SELECTION

FOUR SEASONS RESORT

BOLONGO
HOTEL DE LUJO. INTEGRAL RESORT

SI SEÑOR

TUNA BLANCA

AUBERGE SUSURROS DEL CORAZÓN

GOLF CLUB HOUSE




GRAND PALLADIUM

HOTEL W PUNTA DE MITA

MARINA LA CRUZ DE HUANACAXTLE ▶

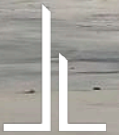
ST. REGIS

SUFI

A man in a dark t-shirt and shorts is running on a treadmill in a gym. The gym is located in a building with large glass windows that offer a view of a tropical beach with palm trees and a private play area. The scene is captured in a cinematic style with a warm, golden light. The text is overlaid on the lower left portion of the image.

AMENIDADES, LUJO, NATURALEZA
playa privada, gym, casa club,
sky bar, alberca infinita.

DISFRUTA SU ESPECTACULAR
PLAYA PRIVADA



PERPENDICULAR

ASÓMBRATE CON
SU INCREIBLE
VISTA AL MAR.



PERPENDICULAR

SUMÉRGETE EN SU
ALBERCA INFINITA

A photograph of a modern, multi-story apartment building with a light-colored facade and balconies. The balconies have glass railings and some have potted plants. A palm tree is visible in the upper right corner. A semi-transparent dark grey rectangular box is overlaid on the center of the image, containing the text 'DEPARTAMENTO 1P' in white, uppercase, sans-serif font.

DEPARTAMENTO 1P



EN LA MEJOR
UBICACIÓN DE
BOLONGO

características



CONSTRUCCIÓN

269.9 m²



CAPACIDAD

14 personas



HABITACIONES

4 cuartos



UBICACIÓN

Planta baja



TERRAZA

Sala y comedor



VISTA AL MAR

8.7 m



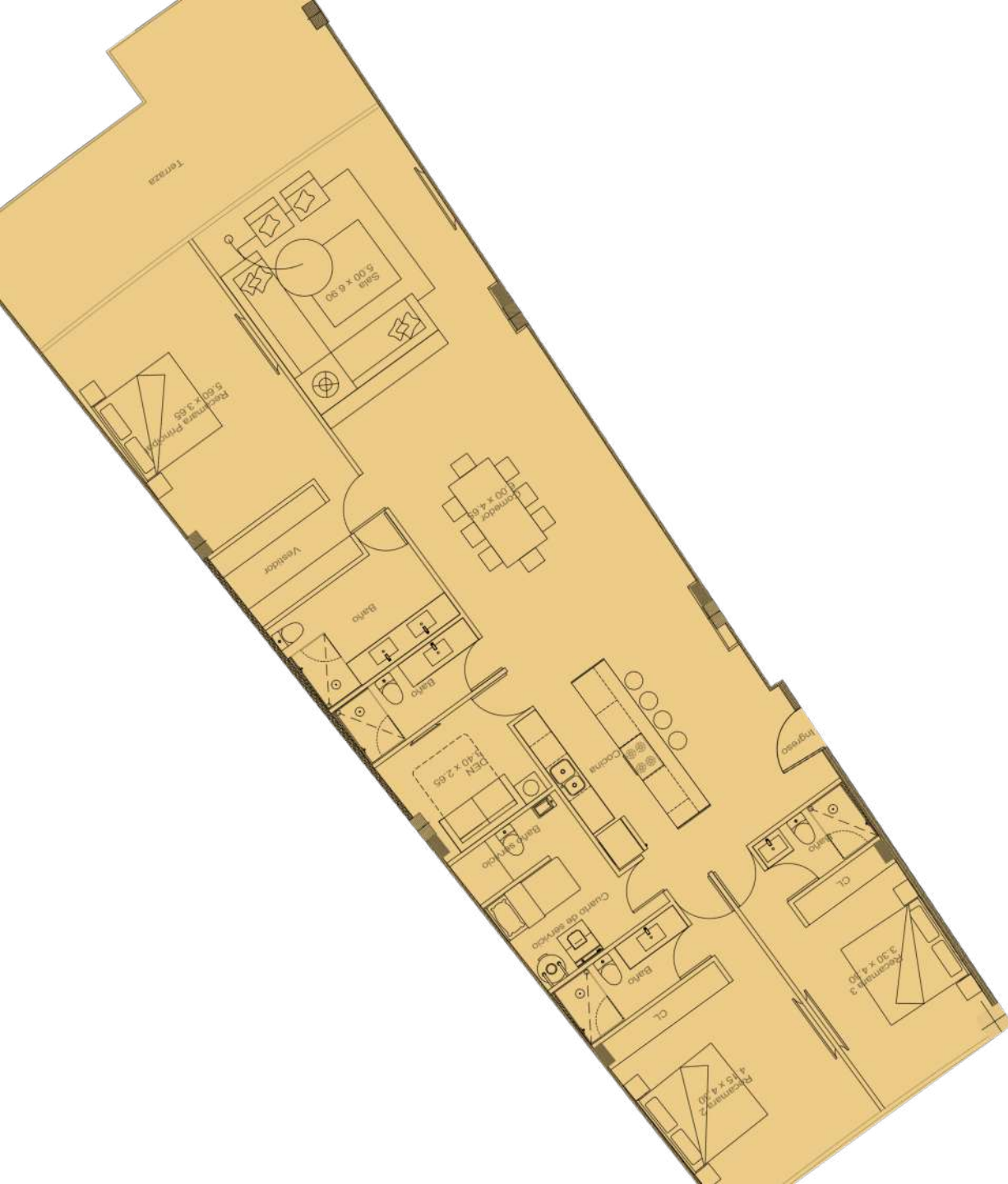
BAÑOS

5



CUARTO DE SERVICIO

1



100% AMUEBLADO Y EQUIPADO

Actualmente el departamento cuenta con todo lo necesario para disfrutarse, sin embargo, se realizará un proyecto de interiorismo para mejorarlo.



COCINA CON BARRA
DESAYUNADOR PARA
6 PERSONAS

COMEDOR INTERIOR
PARA 10 PERSONAS



SALA CON 8 PLAZAS





SALA Y COMEDOR
EXTERIOR CON VISTA
AL MAR.

RECÁMARAS
TOTALMENTE
EQUIPADAS





5 BAÑOS DE LUJO.

GENERAL

Mantenimiento de pisos de baño
Mantenimiento de canceles de baño
Pintura general
Arreglo de puerta de entrada

COCINA

Mantenimiento
Actualización de enseres
Renovación de electrodomésticos

COMEDOR

Plantas y macetas
Lamparas colgantes
Centros de mesa
Cuadro decorativo
Accesorios

SALA

Cambio de mueble para TV
Actualización de cuadros
Cambio de sofá cama
Mesa de centro
Tapete y cojines

TERRAZA

Cambio de tapicería de sala exterior
Lampara exterior
Decoración de terraza
Jardinado en muros laterales

RECÁMARAS

Cambio de recámaras
Actualización de blancos
Nuevos muebles de TV
Lámparas de buró







MODELO FINANCIERO

EL LUJO AL ALCANCE DE TU MANO

Inversión

Valor de la propiedad:	\$28,000,000.00
PRE-VENTA	
Precio por acción:	\$2,800,000.00
CONTADO	
Pago a meses:	\$3,024,000.00
INTERÉS	8%
Enganche:	\$907,200.00
12 mensualidades:	\$176,400.00

Gastos mensuales

Mtto defraccionamiento
Internet
Agua
Luz
Gas
Jardinería
Limpieza
Predial
Seguridad
Mantenimiento
Administración
Seguro

\$3,900.00 al mes

¿QUÉ INCLUYE TU INVERSIÓN?

- Departamento
- Amueblado
- Equipamiento
- Mantenimiento
- Gestión del activo
- Gestión de la sociedad
- Servicio de hosting



PERPENDICULAR

CONTÁCTANOS:

Grupo Perpendicular S.A.P.I. de C.V.
Av. Sebastian Bach 5431 Col. La Estancia



(01) 33-1385-1654



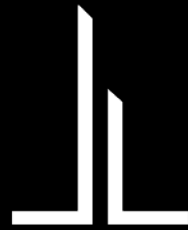
gpoperpendicular



perpendicular.mx



gpoperpendicular



PERPENDICULAR